

US-CL

2 爪长行程卡盘

US-A

3 爪长行程或
标准行程卡盘

固定油缸+卡盘单元 Ø 80 - 315 mm

- 固定油缸 + 卡盘单元
- 中实卡盘型号 CL/AN/AL

应用/客户利益

- 夹持单元适用于特殊用途的机床和传送线
- 也可用于工件的抓取

技术特点

- 固定液压缸 + 卡盘单元组成的模块化油缸和标准的2或3爪卡盘
- 夹紧时油缸需要持续供油
- 卡盘的资料请查看所选卡盘的技术参数

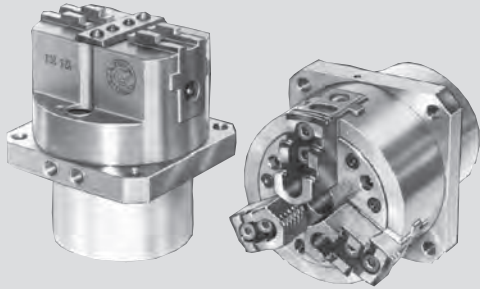
备注: 订货时请注明油管接口的位置
(侧面或后面)

标准配置

标准卡盘及油缸和连接部件

订货示例

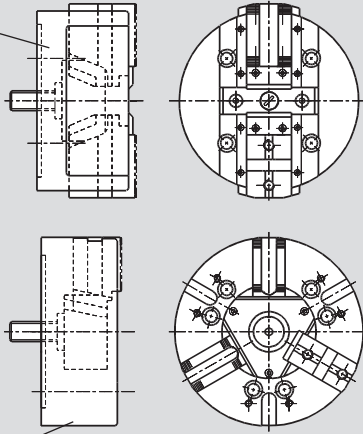
US 125-CLC -后面进油
或
US 250-AND-侧面进油, 卡盘旋转90°



CL-C Ø 80 - 160
CL-D Ø 200 - 315

US 油缸

AN-D/AN-M Ø 125 - 315
AL-D/AL-M Ø 125 - 315
AN-C Ø 165 - 315



- **US-CL-C** = 油缸配 CL-C 型2爪卡盘 (长行程/键槽型) 卡盘直径 Ø 80 - 160 mm.
- **US-CL-D** = 油缸配 CL-D 型2爪卡盘 (长行程/英制齿) 卡盘直径 Ø 200 - 315 mm.
- **US-AN-D** = 油缸配 AN-D 型3爪卡盘 (标准行程/英制齿) 卡盘直径 Ø 125 - 315 mm.
- **US-AN-M** = 油缸配 AN-M 型3爪卡盘 (标准行程/公制齿) 卡盘直径 Ø 125 - 315 mm.
- **US-AL-D** = 油缸配 AL-D 型3爪卡盘 (长行程/英制齿) 卡盘直径 Ø 125 - 315 mm.
- **US-AL-M** = 油缸配 AL-M 型3爪卡盘 (长行程/公制齿) 卡盘直径 Ø 125 - 315 mm.
- **US-AN-C** = 油缸配 AN-C 型3爪卡盘 (标准行程/键槽型) 卡盘直径 Ø 165 - 315 mm.
- **特殊单元** = 按要求订制: US油缸和其它型号卡盘的组合, 例如AN-RM型快换爪卡盘和固定油缸的组合

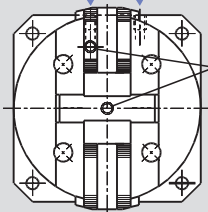
CL 卡盘安装在标准位置

CL 卡盘旋转90°安装

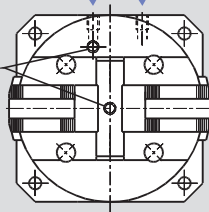
侧面油管接口

侧面油管接口

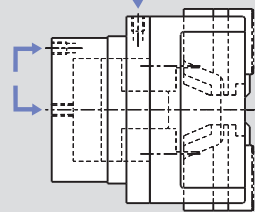
侧面油管接口



后面油管接口



后面油管接口



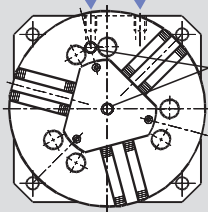
AN/AL 卡盘安装在标准位置

AN/AL 卡盘旋转90°安装

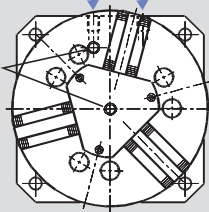
侧面油管接口

侧面油管接口

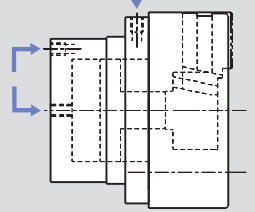
侧面油管接口



后面油管接口



后面油管接口



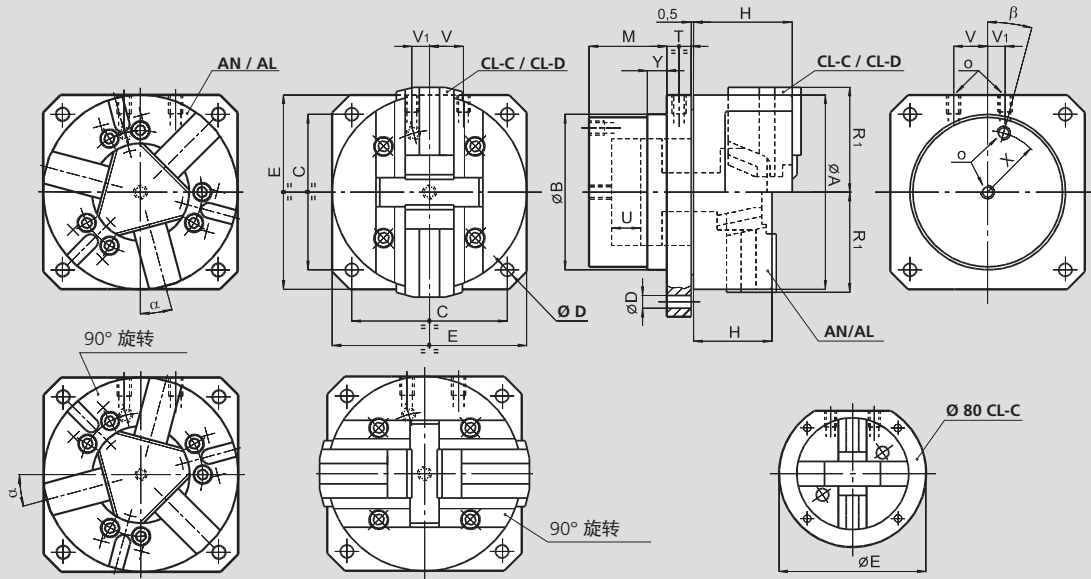
- 如果卡盘安装在标准位置存在干涉, 可以旋转90° 安装。如果需要旋转安装, 请在订单上注明。

- 为了使夹紧单元容易安装, 油管接口可以选择放置在油缸的侧面或后面。订货时, 请在订单上注明需要的型式。

- 固定油缸+卡盘单元
- 中实卡盘型号 CL/AN/AL

2爪长行程卡盘

3爪长行程或
标准行程卡盘



保留技术更改
如需要更详细信息，请索取客户图纸

US 驱动油缸尺寸

SMW-AUTOBLOK 油缸		US 80	US 100	US 125	US 160 US 165	US 200	US 250	US 315
Id. No. CL		77755008	77755010	77755013	77755016	77755120	77755025	77755031
Id. No. AL/AN		77755008	77755010	77755113	77755016	77755120	77755025	77755031
B h7	mm	70	84	106	128	158	185	185
C	mm	66	84	104	130	160	200	250
D	mm	7	9	11	11	13.5	17	17
E	mm	105	100	130	160	200	250	315
M	mm	45	52	60	70	80	90	90
油管接口	O	inch	1/8 BSP	1/4 BSP	1/4 BSP	3/8 BSP	3/8 BSP	3/8 BSP
T	mm	16	16	20	20	25	25	25
U	mm	11	14	20	25	30	35	35
V	mm	15	18	12	28	35	41	41
V1	mm	15	18	12	15	18	15	15
X	mm	27	33	43	52	63	75	75
Y	mm	10	10	10	20	20	20	20
β	deg.	30°	30°	15°	15°	0°	0°	0°
活塞面积	cm²	16	25	42	68	112	166	166

CL-C 和 CL-D 型卡盘的夹紧单元 (其他的资料见84页)

SMW-AUTOBLOK 型号		US 80-CL-C	US 100-CL-C	US 125-CL-C	US 160-CL-C	US 200-CL-D	US 250-CL-D	US 315-CL-D
A	mm	80	100	125	160	200	250	315
H	mm	45	54	76	92	103	109	114
卡盘张开	R1	mm	40	50	68	87	108	132
最大压力		bar	38	36	37	32	30	36
最大夹紧力		kN	9	14	24	40	55	78

AN-D/AN-M/AN-C 型卡盘的夹紧单元 (其他的资料见42和46页)

SMW-AUTOBLOK 型号		US 125-AN-D US 125-AN-M	US 165-AN-D US 165-AN-M US 165-AN-C	US 210-AN-D US 210-AN-M US 210-AN-C	US 250-AN-D US 250-AN-M US 250-AN-C	US 315-AN-D US 315-AN-M US 315-AN-C
A	mm	127	165	210	254	315
H	mm	57	71	85	95	105
卡盘张开	R1	mm	64	83	105	128
α	deg.	0°	15°	15°	15°	15°
最大压力		bar	47	36	31	28
最大夹紧力		kN	56	70	105	140

AL-D/AL-M 型卡盘的夹紧单元 (其他的资料见44页)

SMW-AUTOBLOK 型号		US 125-AL-D US 125-AL-M	US 165-AL-D US 165-AL-M	US 210-AL-D US 210-AL-M	US 250-AL-D US 250-AL-M	US 315-AL-D US 315-AL-M
A	mm	127	165	210	254	315
H	mm	57	71	85	95	105
卡盘张开	R1	mm	67	86	109	133
α		0°	15°	15°	15°	15°
最大压力		bar	60	44	45	39
最大夹紧力		kN	45	54	90	120

卡爪目录

询问或下载:
www.smw-autoblok.de

